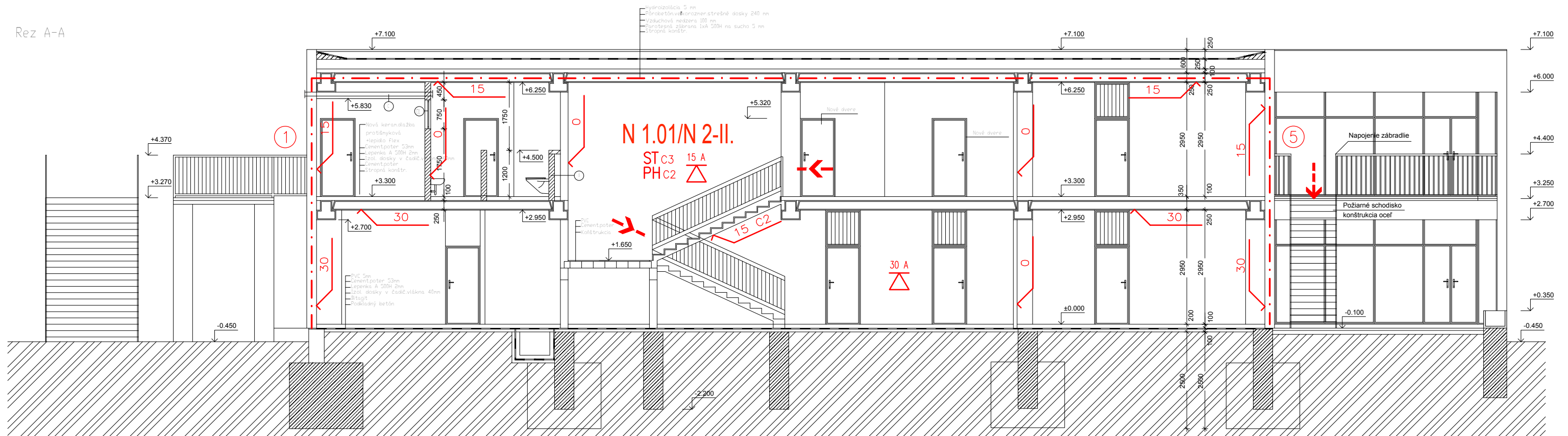
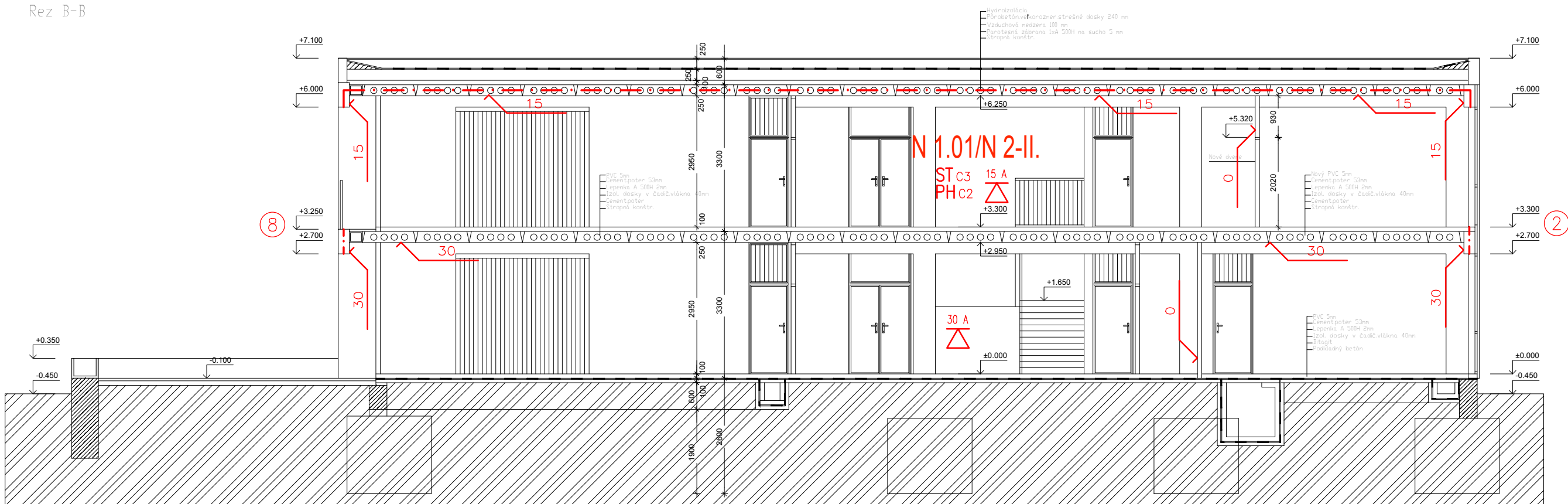






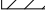


Rez A-A



Rez B-B



GRAFICKÉ ZNAČENIE :

-  Pôvodné steny, obvodové a priečkové obvodové párobetónové Hr.: 250 mm,
priečky Hr.: 100 mm siporexové panely, Hr.: 150 mm z tehly
-  Prefabrikované žb.stropná koňštr.a prievlaky
-  Nový stav
-  Murivo z tehál Ytong hr.: 100 mm
-  Murivo z tehál Ytong hr.: 150 mm
-  Vzduchotechnika, vzduchotechnická rúra d= 100mm
vedené pod stropom zakrité sadrokartónom RBI+ izolácia
proti hluku,axiálny ventilátor a mriežka v exteriéri.
-  Predstenvý systém v=1,200 mm

LEGENDA PROTIPOŽIARNEJ OCHRANY

N 1.01/N 2-I Označenie požiarneho úseku

EI 15-180

Požadovaná požiarne odolnosť stropu požiarneho úseku

Hranice pož. úseku (pož. deliaca konštrukcia)

②

ST

PH

Povrchová úprava steny požiarneho úseku (mm/min)

Povrchová úprava podhľadu požiarneho úseku (mm/min)

15-180

Požadovaná požiar na odolnosť stavebnej konštrukcie

Úniková cesta, označenie smeru

PROFESIA:

PROTIPOŽIARNA OCHRANA

| | | | |
|-------------------|--|--|-------------|
| ZODP. PROJEKTANT: | Peter TUMAN | Tuman, s.r.o. Hlavná 47/22 | |
| INVESTOR: | Mestská časť Bratislava - Petržalka, Kuťlíkova 17, 852 12 Bratislava | 929 01, Dunajská Streda ptuman@gmail.com, 0907 42 48 42 | |
| MIESTO: | Bratislava, Katastrálne územie: Petržalka, č.p.: 5460 | Formát: | 2 x A4 |
| STAVBA: | ZVÝŠENIE KAPACITY MŠ ŠUSTEKOVÁ 33, BRATISLAVA | Dátum: | 05. 2022 |
| | | Stupeň: | PnZK |
| | | Mierka: | 1:100 |
| DRUH VÝKRESU: | Rez A-A,B-B nový stav | Č.výkresu: | P0-4 |